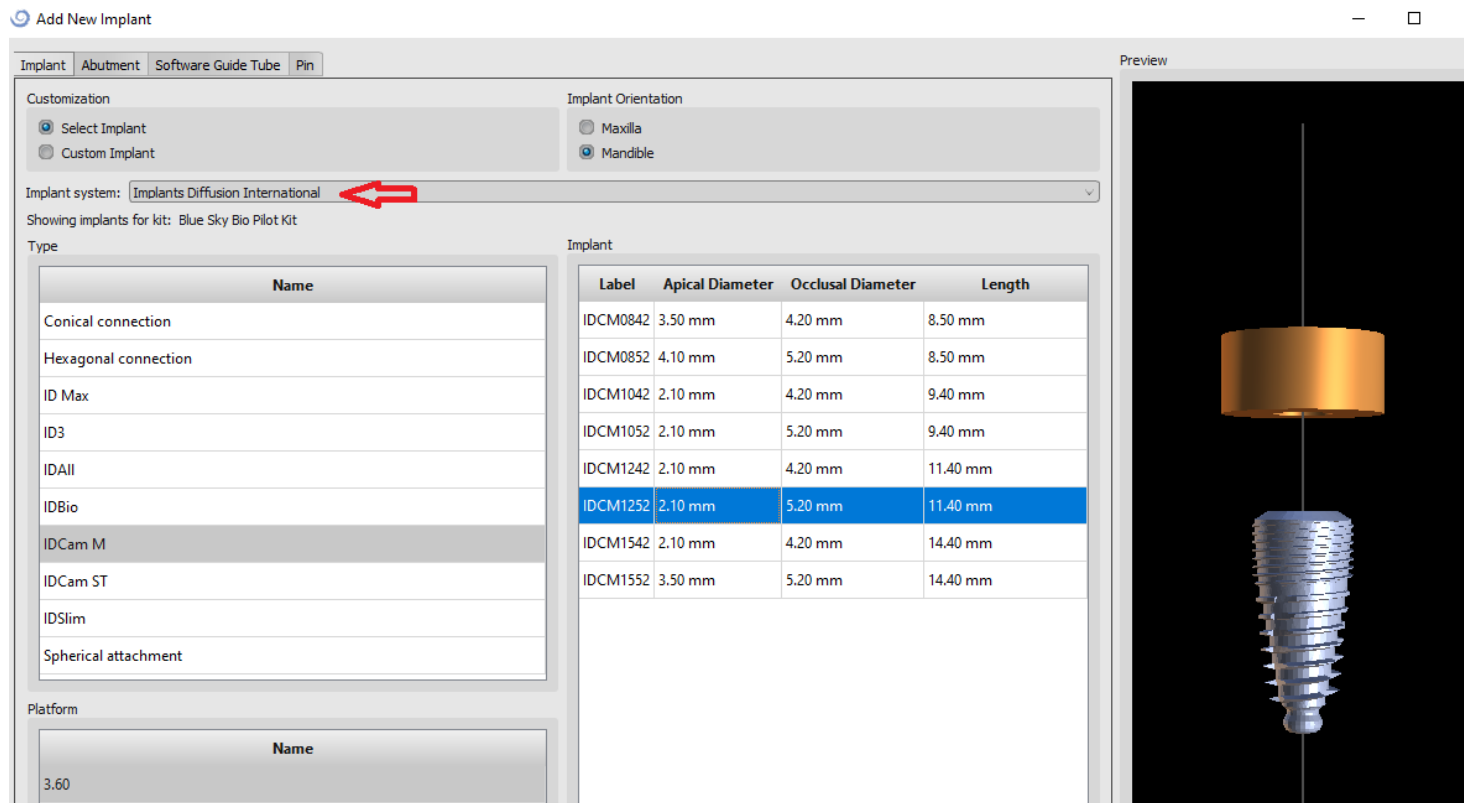
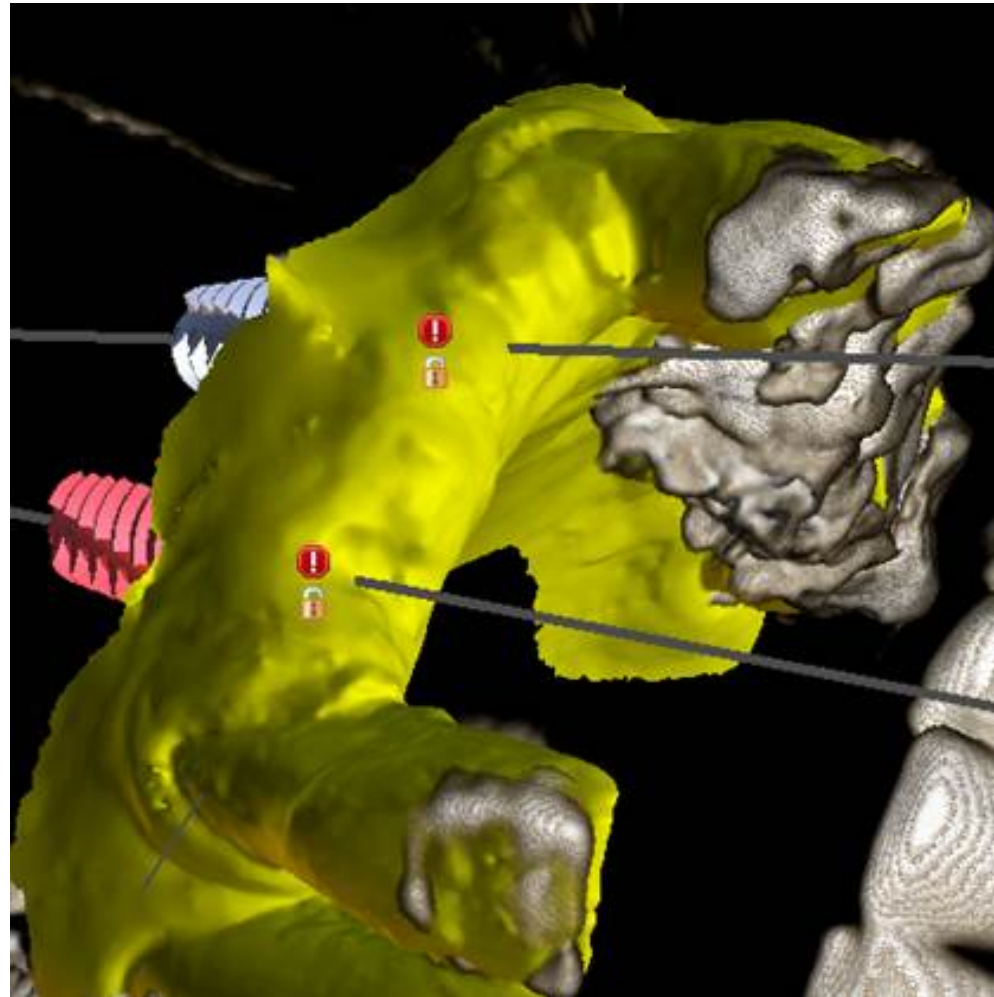


Comment paramétrer la chirurgie guidée des implants IDI sur le logiciel BlueSkyPlan ?

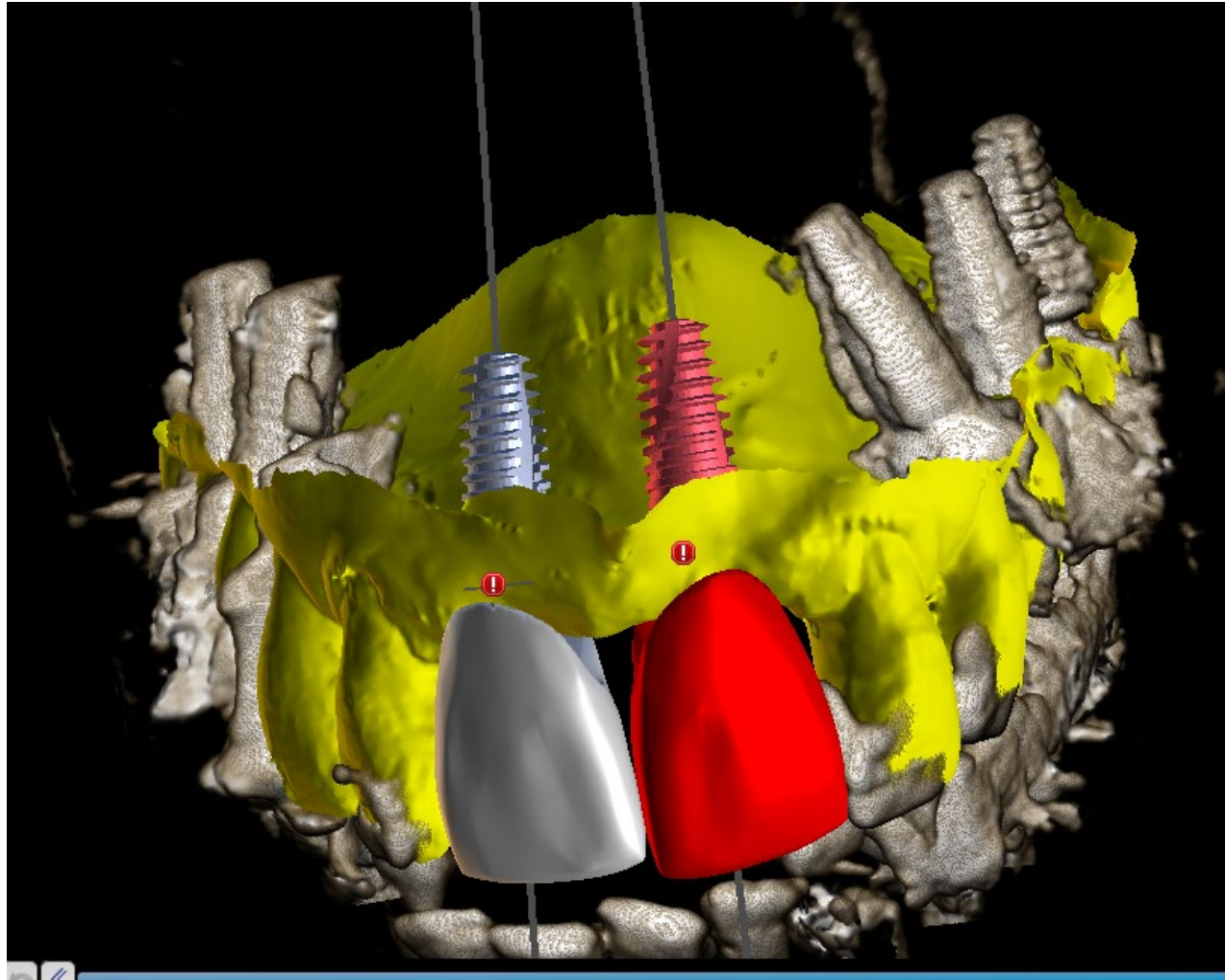
1- Télécharger le logiciel **BlueSkyPlan** et installer la dernière mise à jour pour accéder à tous nos produits.



2- Importer le fichier DICOM et le fichier STL et faire le matching.



3- Positionner correctement la ou les couronnes qui vont être supporter par les implants IDI.



- 4- Orienter le ou les implants IDI en fonction de la planification de la partie prothétique et du volume osseux disponible.

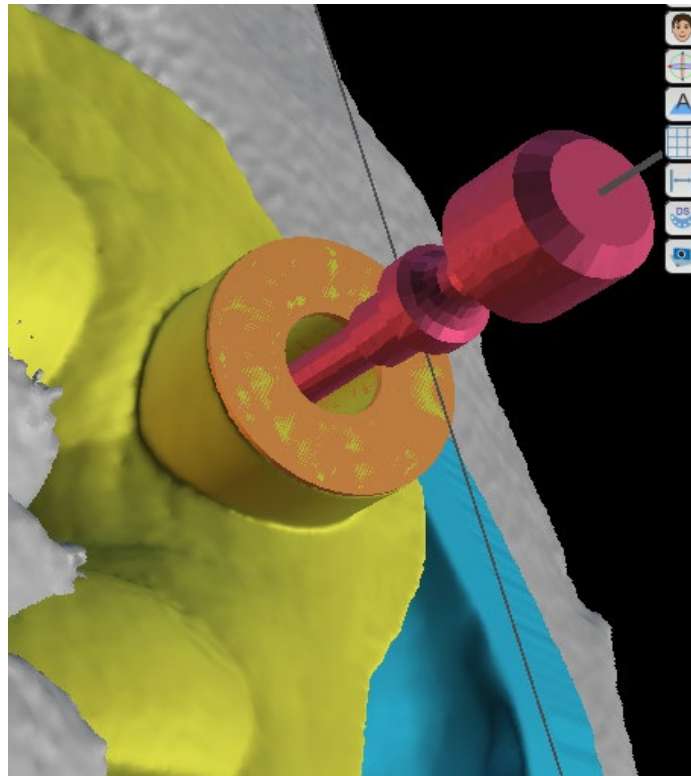


5- Choisir les douilles et les paramétrer en fonction du diamètre de l'implant et de sa longueur et en fonction de la valeur d'offset choisie.

Quelle douille choisir en fonction du diamètre de l'implant ?

Ø de l'implant	Chirurgie guidée complète	Chirurgie semi-guidée
Ø ≤ 4,2 mm	<p style="text-align: center;">D42</p> <p>▼ Software Guide Tube</p> <p>Guide Hole Diameter <input type="text" value="5,40 mm"/></p> <p>Height <input type="text" value="4,30 mm"/></p>	<p style="text-align: center;">D20</p> <p>▼ Software Guide Tube</p> <p>Guide Hole Diameter <input type="text" value="3,1 mm"/></p> <p>Height <input type="text" value="5 mm"/></p>
Ø >4,2 mm	<p style="text-align: center;">D52</p> <p>▼ Software Guide Tube</p> <p>Guide Hole Diameter <input type="text" value="6,40 mm"/></p> <p>Height <input type="text" value="4,30 mm"/></p>	<p>Offset <input type="text" value="8 mm"/></p> <p style="text-align: center;">Reset</p>

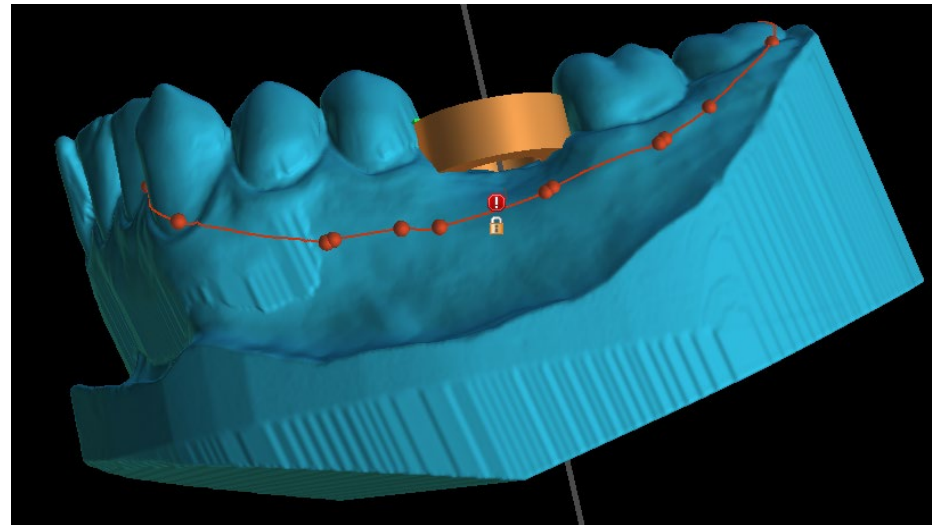
Pour assurer un complément de stabilisation du guide dans les cas d'édentement complet, il faut utiliser les **clavettes latérales** avec les douilles **D15** (voir protocole de forage dans le manuel d'utilisation d'IDGuide).
Ces douilles sont paramétrées dans le logiciel **BlueSkyPlan** de la façon suivante :



Software Guide Tube	
Guide Hole Diameter	<input type="text" value="3,60 mm"/>
Height	<input type="text" value="4,00 mm"/>
Offset	<input type="text" value="-4,00 mm"/>
<input type="button" value="Reset"/>	
<input type="button" value="Restore Defaults"/>	

Comment paramétrer les valeurs d'offset dans le logiciel BlueSkyPlan en fonction de la situation clinique ?

La trousse de chirurgie guidée IDGuide a été conçue en tenant en considération 8 mm de valeur d'offset. L'offset est par définition la distance qui sépare le sommet de la douille et celui de la plateforme de l'implant. Cependant, il est toujours possible de modifier cette valeur en l'augmentant si la situation clinique l'oblige (gencive trop épaisse).



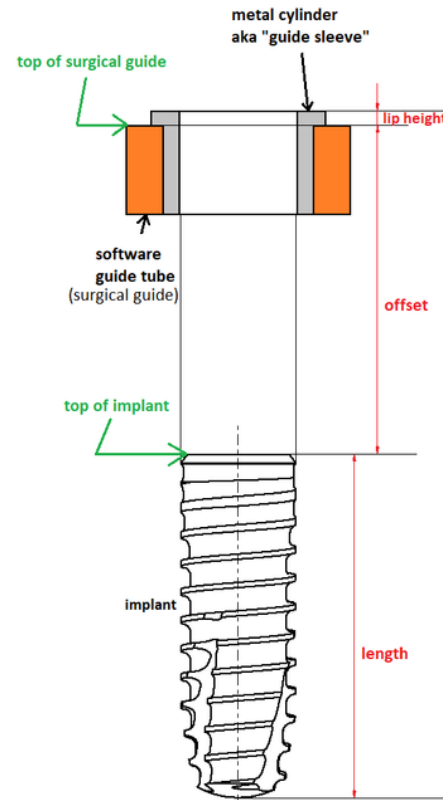
NB : Plus la valeur d'offset est petite :

- Plus les instruments guidés (forets, portes-implant) sont courts, chose qui très avantageuse surtout lorsque l'ouverture buccale est limitée.
- Plus le décalage entre la position planifiée de l'implant sur ordinateur et la position de l'implant en bouche sera réduit.

La trousse IDGuide permet de choisir une de ces valeurs d'offset tout en étant complètement guidée :

Offset \ Longueur de l'implant	8	10	11
8	Offset: 7,7 mm Reset Restore Defaults Longueur du foret terminal : 8 mm	Offset: 9,7 mm Reset Restore Defaults Longueur du foret terminal : 10 mm	
10	Offset: 7,7 mm Reset Restore Defaults Longueur du foret terminal : 10 mm	Offset: 9,7 mm Reset Restore Defaults Longueur du foret terminal : 12 mm	
12	Offset: 7,7 mm Reset Restore Defaults Longueur du foret terminal : 12 mm		Offset: 10,7 mm Reset Restore Defaults Longueur du foret terminal : 15 mm
15	Offset: 7,7 mm Reset Restore Defaults Longueur du foret terminal : 15 mm		

NB1 : Les 0.3 mm de différence entre la valeur d'offset et la valeur saisie dans le logiciel BSP correspondent à la hauteur de la lèvre de la douille.



NB2 : Dans les cas où l'offset choisie est différent de 8 mm, penser à commander le porte implant de hauteur réglable (cet instrument est fournie en option avec la trousse IDGuide).

6- Une fois le guide conçu, on l'imprime et on insère les douilles convenables avec le diamètre du trou de guide.

